

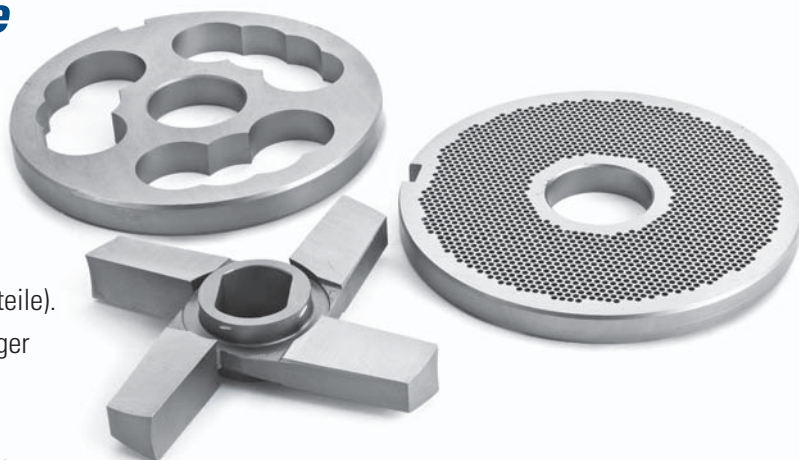
Standardschneidwerkzeuge für höchste Ansprüche

Vorndran-Schneidwerkzeuge garantieren Ihnen hohe **Qualität zu günstigen Preisen.**

Messer werden aus dem Vollen gefertigt (keine Gussteile). Dies führt zu einem optimalen Gefüge und gleichmäßiger Härtung. Keine Randentkohlung.

Lochscheiben sind extrem belastbar mit zähhartem Kern. **Hohe Verschleiß- und Standfestigkeit** aller Materialien.

Lieferbar in den Größen D114 bis U200.



Feinstzerkleinerungssätze aus Edelstahl

Stützscheiben, Hütchen und Feinlochklingenblätter werden komplett aus Edelstahl gefertigt. Bohrungsdurchmesser: 0,8 bis 5,0 mm.

Lieferbar in den Größen D114 bis W300.



Extrem belastbare KS-Durchlaufscheiben

Besonders verschleißarm mit hoher Bruchsicherheit.

